

ENSEÑANZAS PROFESIONALES. DANZA ESPAÑOLA PRIMER CURSO

1^a PARTE

EJERCICIO DE DANZA CLÁSICA

CONTENIDOS

Ejercicios en la barra

- Pliés y grands pliés
- Souplés y cambrés de coté
- Battements tendús y jetés, combinados con battements cloche
- Ronds de jambes a terre a 2T
- Chasses y temps liés a terre a 4T
- Battements fondus a 45°
- Battements frappés sencillos
- Developpés a 45°
- Grands battements a 2T

Ejercicios en el centro

- Battements tendús
- Tombés pas de bourrés
- Pas de vals
- Preparación de pirueta en passé, en dehors y en dedans
- Pirueta en dehors sencilla en passé
- Preparación de piqués en dedans

Allegro

- Temps levés sobre dos pies y changements
- Echappés
- Glissades, assemblés y jetés
- Royales

CRITERIOS DE EVALUACIÓN

Realizar los ejercicios de una clase de ballet con el acompañamiento musical de este nivel teniendo en cuenta la programación de este curso.

Con este criterio se pretende comprobar:

- La búsqueda de las correctas sensaciones en cada paso que se realiza.
- La ejecución correcta y coordinada de todos los pasos estudiados.

- La correcta base de colocación del cuerpo.
- El uso de la memoria como parte de la capacidad de bailar

CRITERIOS DE CALIFICACIÓN

- Conocimientos (coordinación y colocación)-20%
- Actitud-10%
- Aptitudes físicas-35%
- Aptitudes artísticas-35%

2ª PARTE

EJERCICIO DE ESCUELA BOLERA

CONTENIDOS

Variaciones con los siguientes pasos y vueltas (con sus correspondientes braceos y toques de castañuelas):

- | | |
|-----------------------------|--------------------------------|
| - Paso de vasco | - Encajes |
| - Sostenidos | - Matalaraña |
| - Jerezanas altas y bajas | - Escobillas |
| - Sobresu y bordoneos | - Paseo y llamada de panaderos |
| - Chassés con pas de bourré | - Vuelta normal |
| - Vuelta con destaque | - Vuelta sostenida |

Todos los ejercicios con los pasos intermedios que precisen

CRITERIOS DE EVALUACIÓN

Realizar las variaciones que marque el profesor acompañadas de los toques de castañuelas correspondientes, que contengan la dinámica, desplazamientos, musicalidad y estilo característicos.

- Se pretende comprobar las aptitudes físicas y artísticas, el conocimiento del lenguaje de Escuela bolera con sus respectivos toques de castañuelas y la capacidad de interpretación de los alumnos.
- Se pretende comprobar el uso del espacio, la calidad y musicalidad, tanto de los movimientos como la dinámica, estilo e interpretación.
- Se pretende comprobar el desarrollo de la capacidad de autocorrección y resolución de posibles fallos que puedan surgir.
- Se pretende observar que el aspirante es capaz de disfrutar de la danza, su creatividad y expresividad.

CRITERIOS DE CALIFICACIÓN

- Conocimientos (coordinación y colocación)-20%
 - Actitud-10%
 - Aptitudes físicas-35%
 - Aptitudes artísticas-35%
-

EJERCICIO DE FOLCLORE

CONTENIDOS

Variaciones de pasos elementales de Jota castellana.

CRITERIOS DE EVALUACIÓN

Realizar las variaciones que marque el profesor acompañadas de los toques de castañuelas correspondientes, que contengan la dinámica, desplazamientos, musicalidad y estilo característicos.

- Se pretende comprobar las aptitudes físicas y artísticas, el conocimiento del lenguaje d y la capacidad de interpretación de los aspirantes.
- Se pretende comprobar el uso del espacio, la calidad y musicalidad, tanto de los movimientos como la dinámica, estilo e interpretación.
- Se pretende comprobar el desarrollo de la capacidad de autocorrección y resolución de posibles fallos que puedan surgir.
- Se pretende observar que el aspirante es capaz de disfrutar de la danza, su creatividad y expresividad.

CRITERIOS DE CALIFICACIÓN

- Conocimientos (coordinación y colocación)-20%
 - Actitud-10%
 - Aptitudes físicas-35%
 - Aptitudes artísticas-35%
-

EJERCICIO DE FLAMENCO

CONTENIDOS

Ejercicios a compás de Tangos, variaciones en compás de fandango, conocimiento del compás de alegrías.

CRITERIOS DE EVALUACIÓN

Realizar las variaciones que marque el profesor/a que contengan marcajes y zapateados acompañados con la guitarra.

- Este criterio pretende comprobar el conocimiento del compás de los ritmos flamencos propuestos, la soltura de las alumnas en el movimiento de la falda, la claridad y fuerza en los zapateados.
- Se pretende observar que el aspirante es capaz de dar el carácter y expresión del baile flamenco.
- Se pretende comprobar el desarrollo de la capacidad de autocorrección y resolución de posibles fallos que puedan surgir.

CRITERIOS DE CALIFICACIÓN

- Conocimientos-20%
- Actitud-10%
- Aptitudes físicas-35%
- Aptitudes artísticas-35%

3ª PARTE

EJERCICIO DE MÚSICA

CONTENIDOS

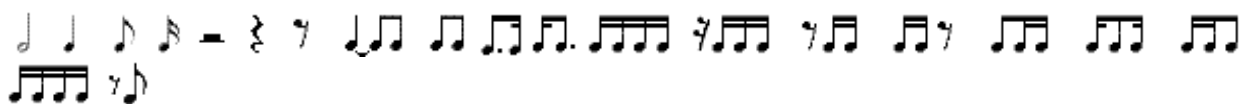
La prueba de acceso a las enseñanzas profesionales de la asignatura de música en las enseñanzas profesionales de danza estará basado, fundamentalmente, en la observación del aspirante y su respuesta, tanto a las indicaciones que se les haga como a sus conocimientos previos y la actitud personal.

Será potestativo del profesor de música la realización de ejercicios específicos en orden a lo siguiente:

- **Ritmo:** repetición de ritmos dados e improvisación sobre un tiempo dado con una duración definida.
- **Audición:** repetición de una melodía sencilla de corta duración e improvisación de una melodía sobre unas notas dadas previamente.
- **Psicomotricidad:** se basará en la información visual. Para ello se observará al aspirante en los ejercicios determinados para la danza y en la improvisación
- **Actitud:** como en el caso anterior, se basará en la información visual o, en su caso, en una pequeña entrevista al aspirante.

Será determinante la observación visual del aspirante y su trabajo en la improvisación y en la totalidad de la prueba de movimiento dancístico:

- Reconocimiento de 4 / 4, 2/4 ó 3/4 en un fragmento dado.
- Reconocimiento auditivo de modo mayor y menor.
- Distinción entre grave y agudo.
- Realización de un ejercicio rítmico de fórmulas rítmicas básicas en compases de 2/4, 3/4 Y 4/4



- Entonación de un fragmento dado de intervalos de 2ª M, semitono cromático ascendente y descendente 3ª M y 5ª J al que se le aplique nociones básicas de fraseo, expresión, matiz y modificaciones del movimiento.
- Responder a cuestiones sencillas relacionadas con la escritura y el conocimiento del lenguaje musical: pentagrama, notas, figuras, silencios, compases de 2/4, 3/4, 4/4 y 6/8.

CRITERIOS DE EVALUACIÓN

- Imitar estructuras melódicas breves con la voz o con el cuerpo:
Con este criterio se pretende comprobar la memoria y la facilidad de respuesta
- Reconocer auditivamente el pulso de un fragmento dado:
Con este criterio se pretende constatar la percepción del pulso como referencia para la ejecución rítmica dancística.
- Imitar y reproducir un modelo melódico sencillo en los intervalos dados:
Con este criterio se pretende comprobar la destreza del aspirante para reproducir un hecho melódico desde cualquier sonido

CRITERIOS DE CALIFICACIÓN

- Facilidad de respuesta en Ritmo y en Audición: 25%
- Memoria y Tiempo interno: 25%
- Actitud y Psicomotricidad: 25%
- Conocimientos generales: 25%

4ª PARTE

EJERCICIO DE IMPROVISACIÓN

CONTENIDOS

Improvisación sobre un fragmento musical, interpretado por el maestro acompañante, que será escuchado previamente por el aspirante y cuya duración no será superior a 3 minutos.

CRITERIOS DE EVALUACIÓN

Con este ejercicio se pretende comprobar la capacidad expresiva del aspirante, su coordinación natural y sus aptitudes musicales.

CRITERIOS DE CALIFICACIÓN

- Aptitudes musicales-33,3%
- Aptitudes artísticas-33,3%
- Naturalidad y coordinación del movimiento-33,3%